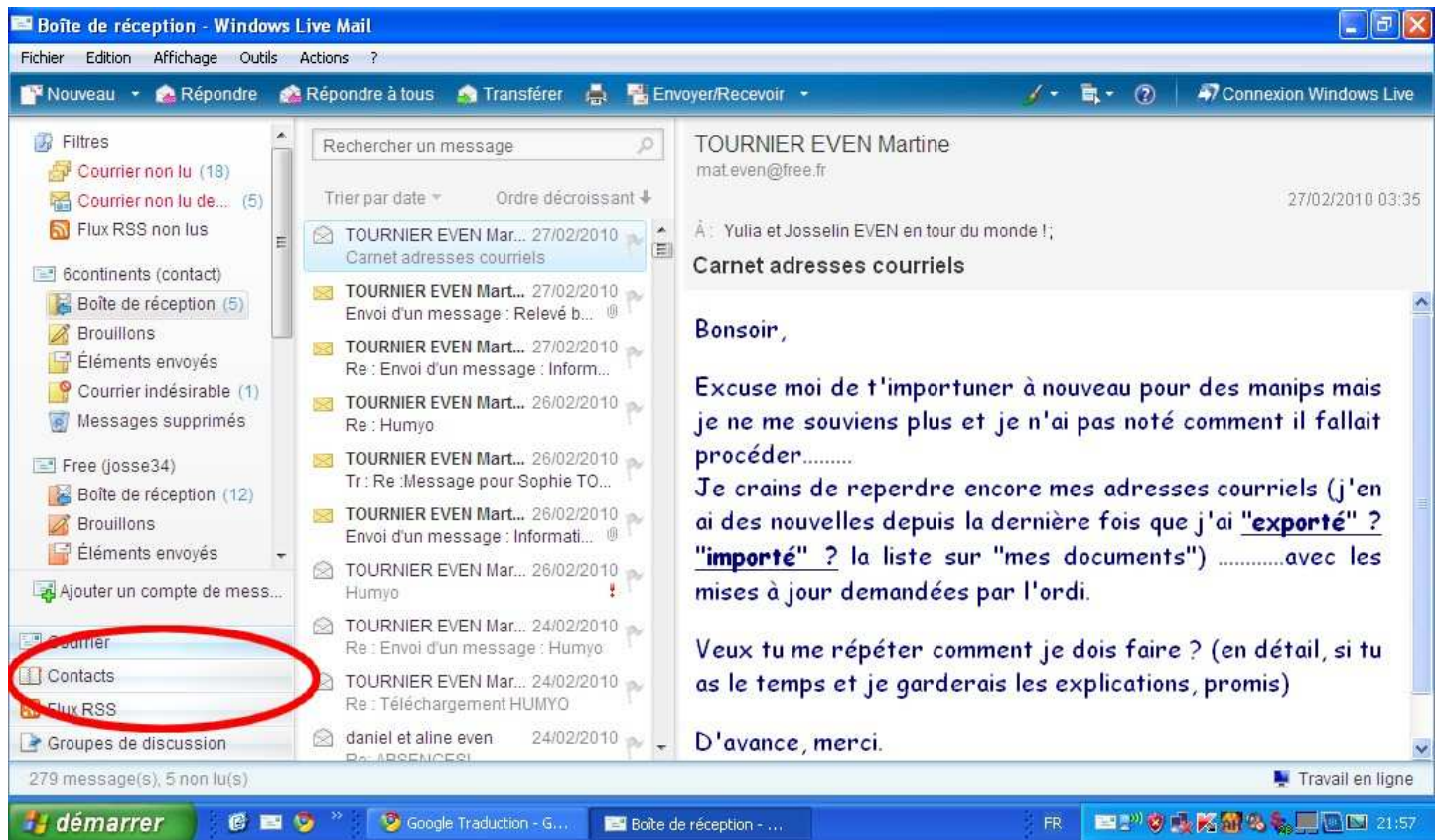


# Sauvegarder ou restaurer les contacts Windows Live Mail

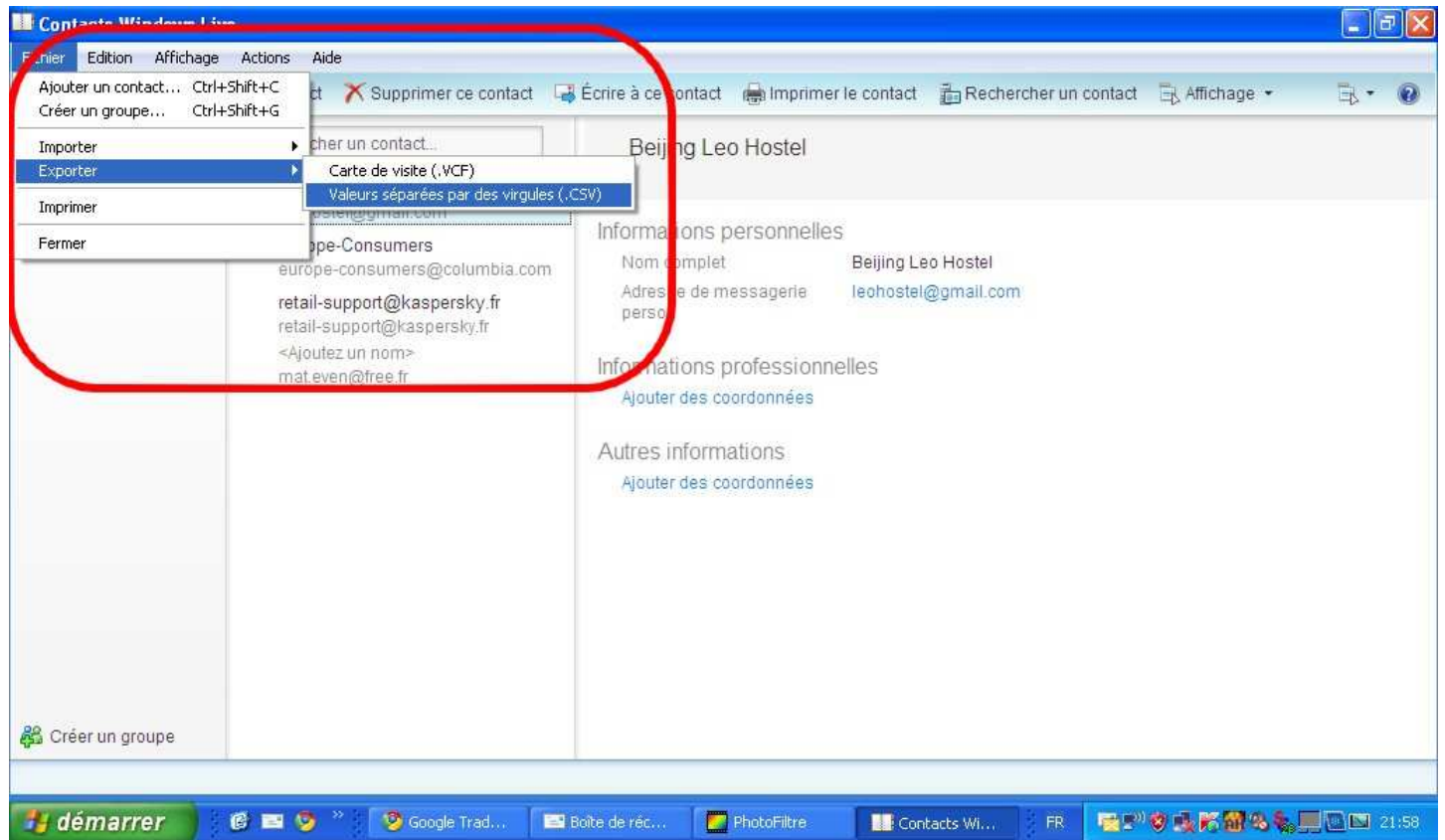
## ETAPE N°1

1 – Dans Windows live mail, cliquez sur « Contacts »



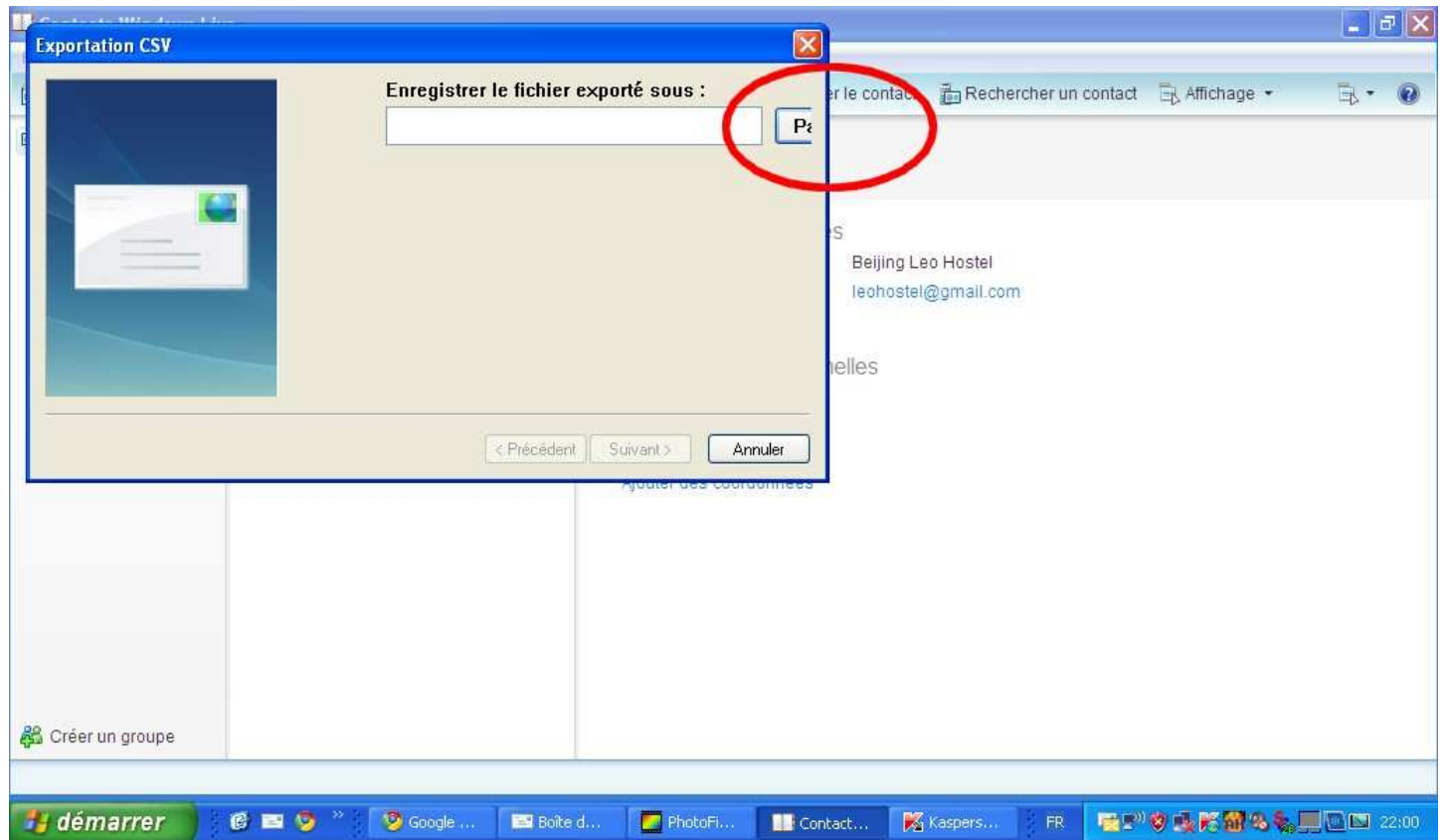
## ETAPE N°2

1 – Cliquer sur Fichier puis Exporter puis .CSV



### ETAPE N°3

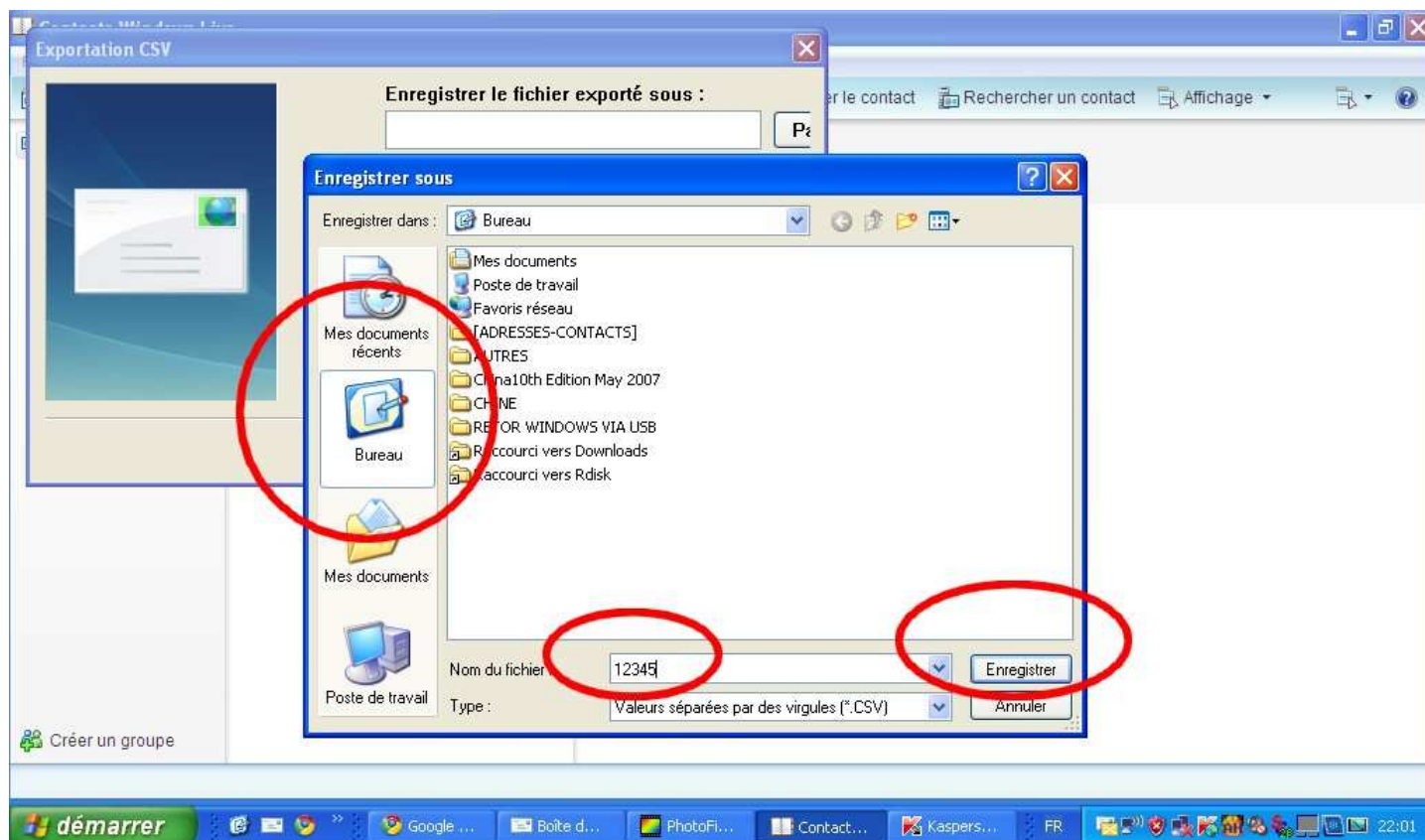
1 – Dans la fenêtre qui s'ouvre, cliquer sur « Parcourir »



#### ETAPE N°4

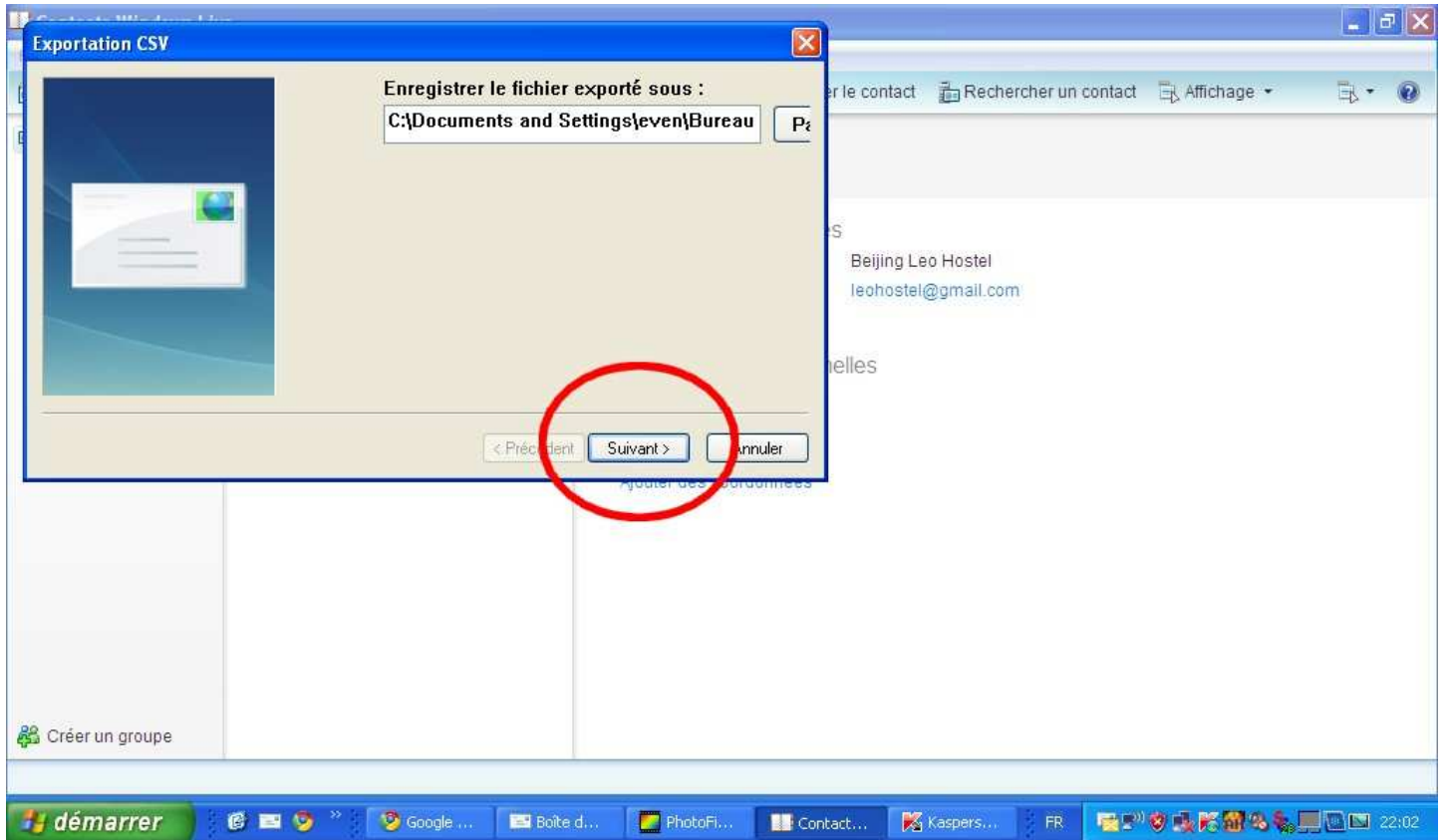
1 – Dans la fenêtre qui apparaît, clique sur « Bureau » ou aller à l'endroit où tu souhaite faire la sauvegarde (disque dur maxtor, cle usb, etc via poste de travail.

2 – Clique sur enregistrer



## ETAPE N°5

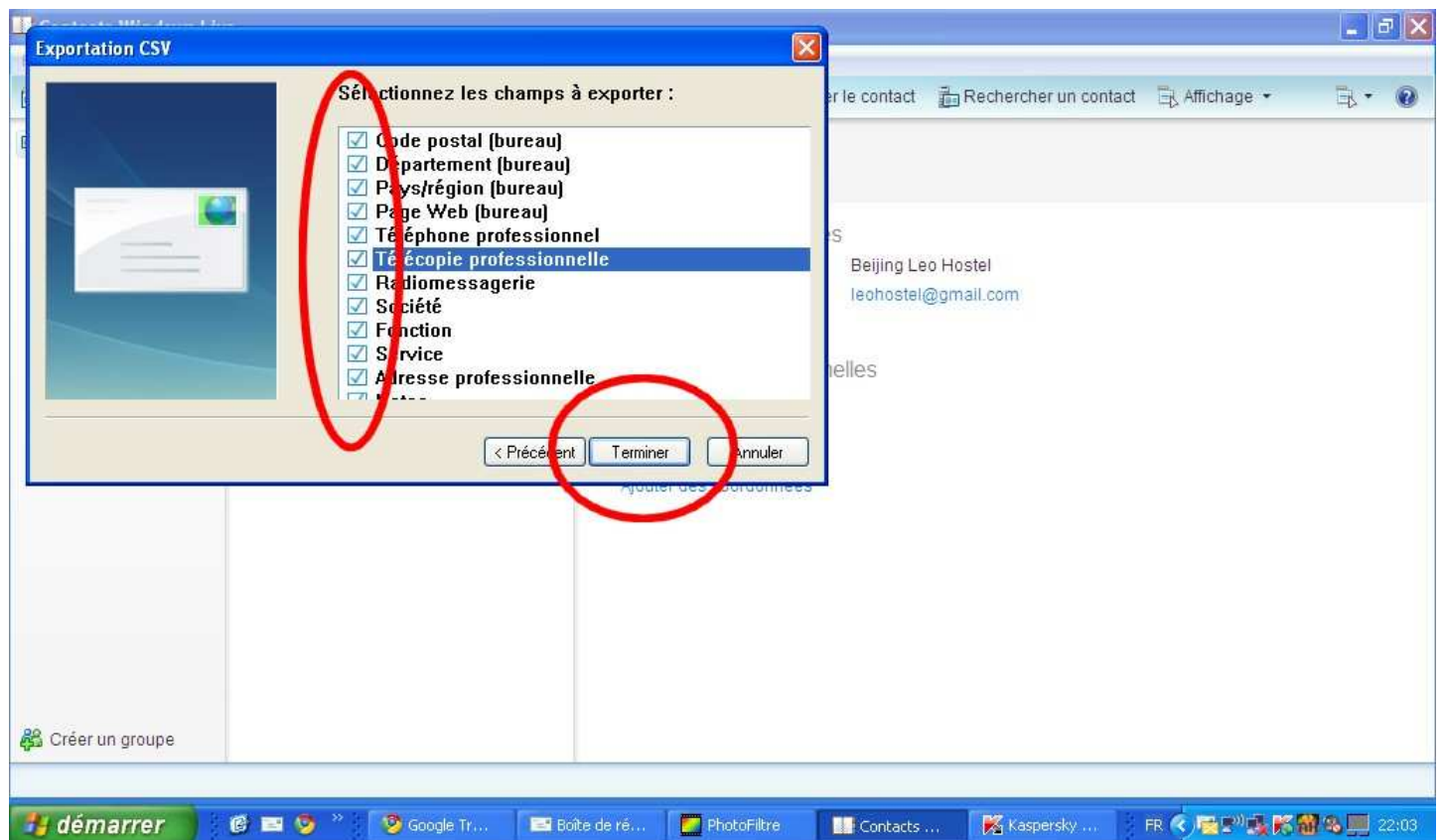
### 1 – Clique sur Suivant



## ETAPE N°6

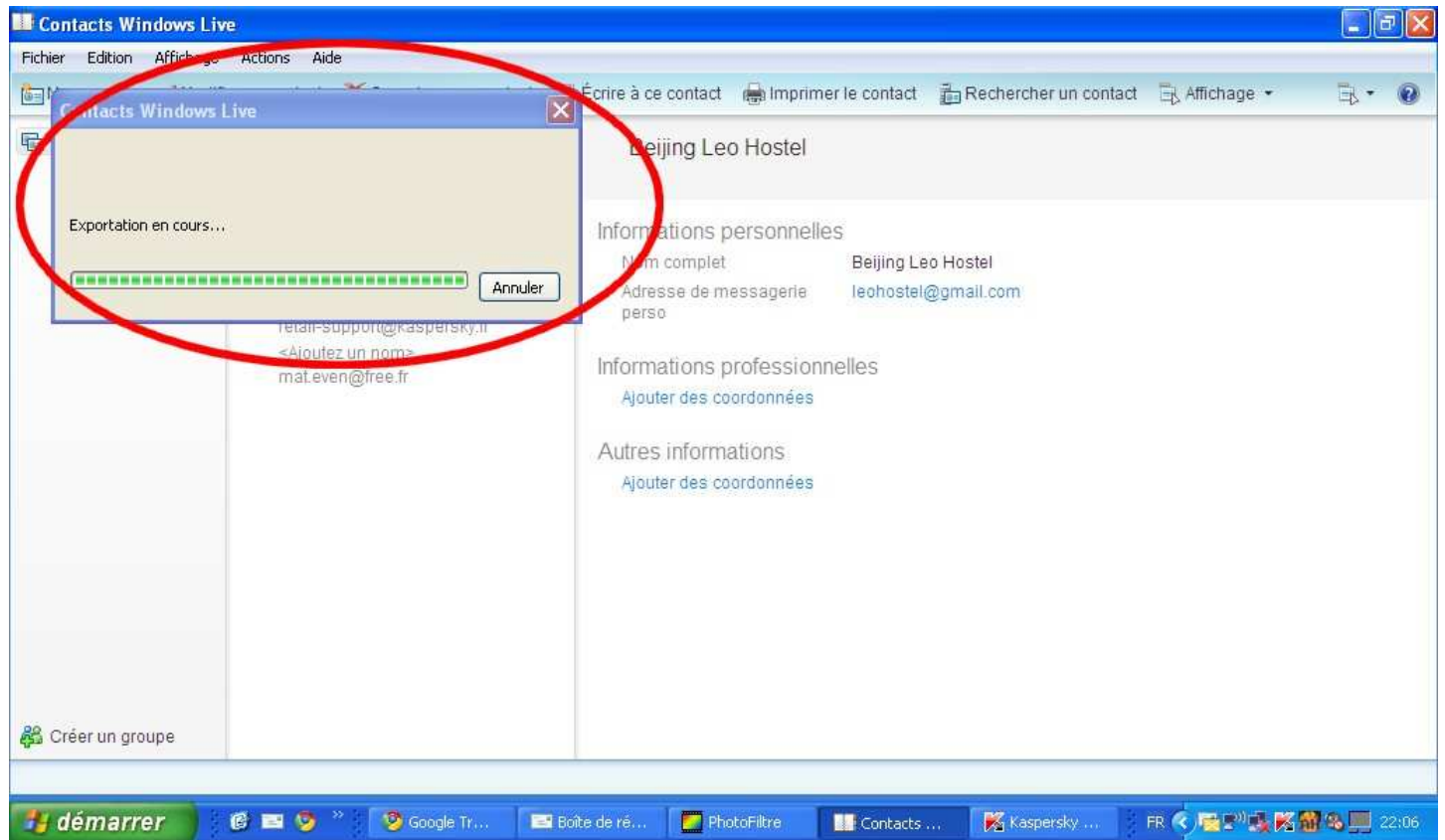
1 – Coche toutes les cases

2 – Clique sur Terminer



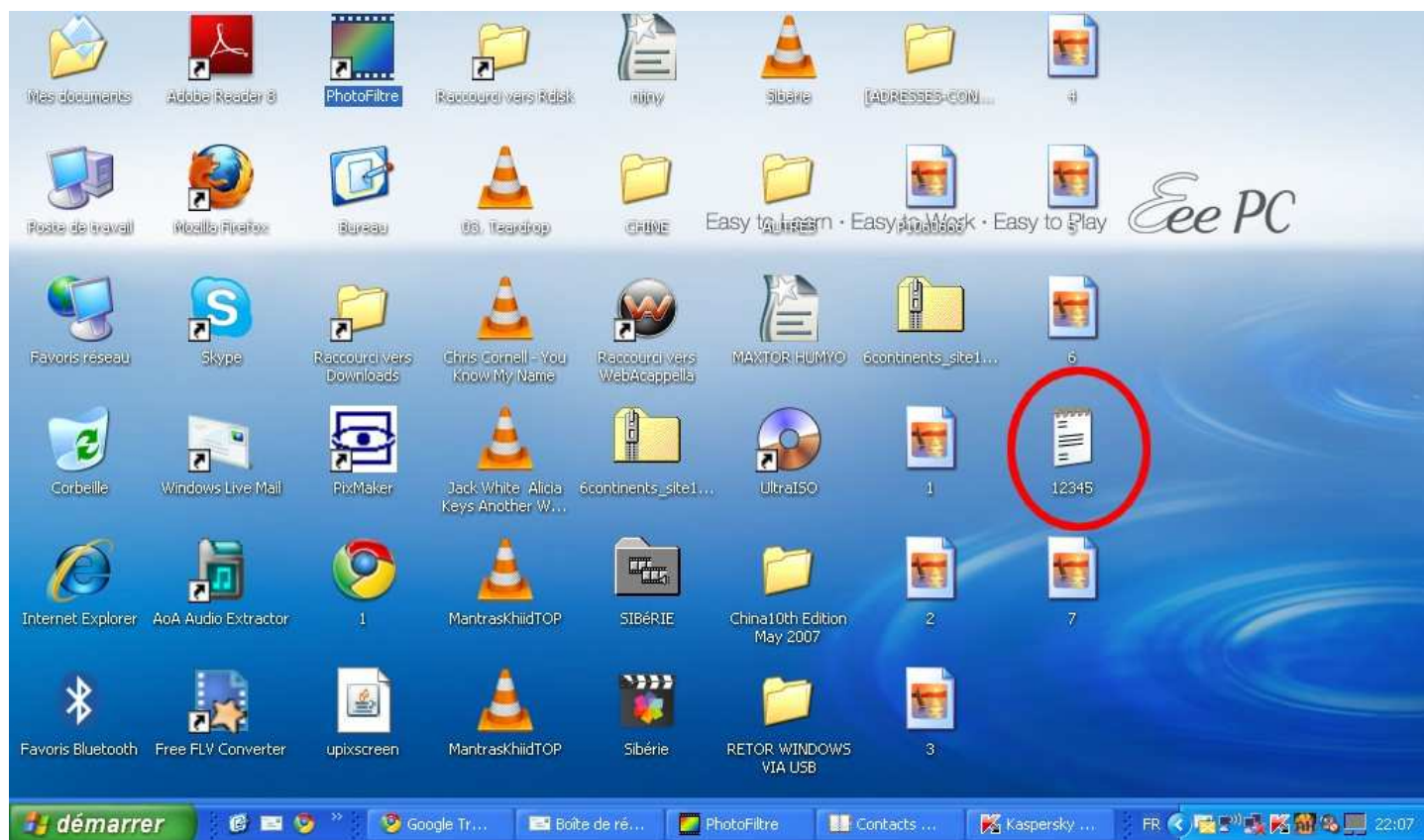
## ETAPE N°7

### 1 – L'exportation est en cours



## ETAPE N°8

1 – Tu peux vérifier la présence du fichier créé en allant là où tu as enregistré :

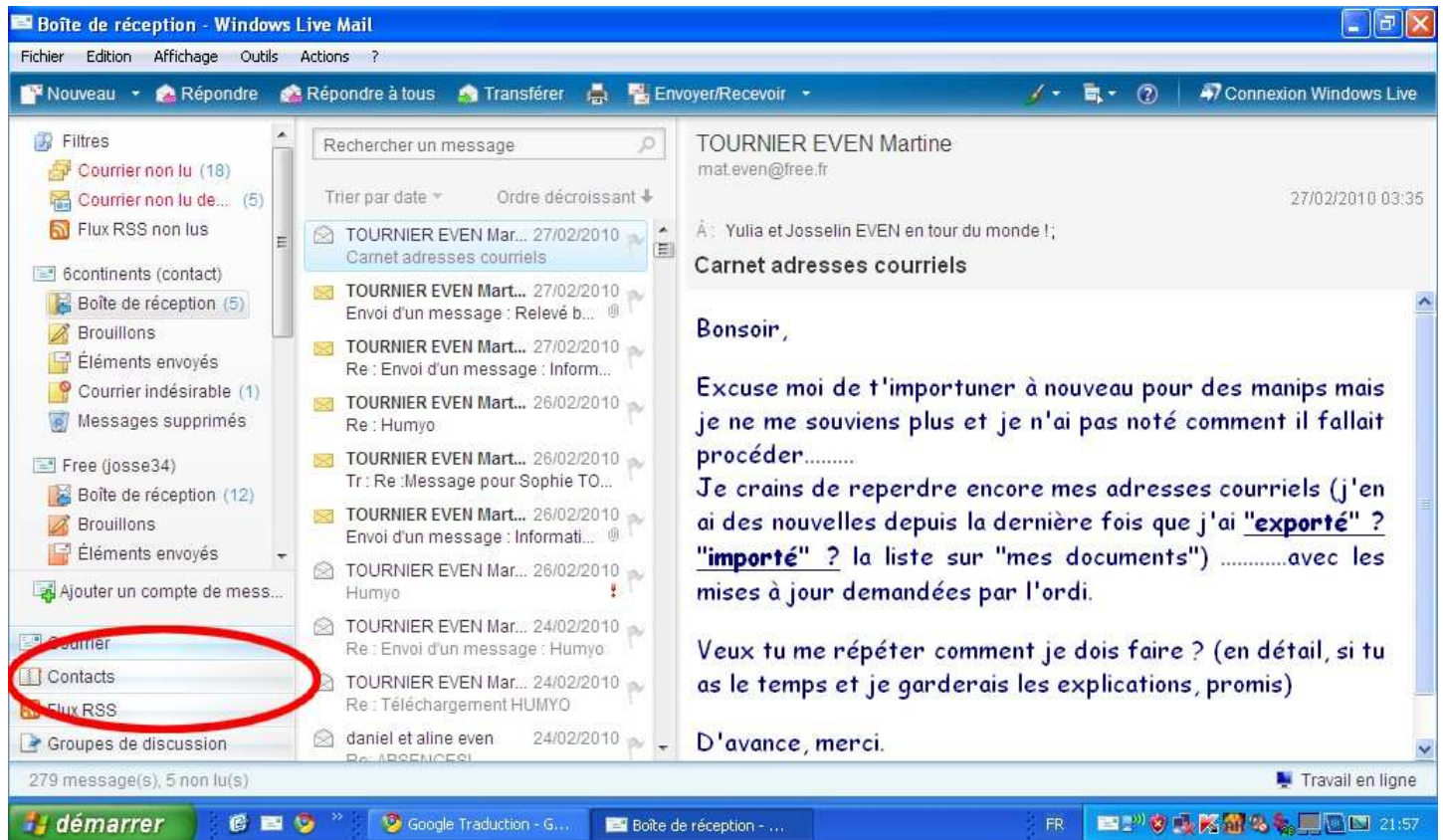


LA SAUVEGARDE EST OK, il est possible de faire la sauvegarde autant de fois que tu veux, ça ne prend pas de place.

# RESTAURER DES CONTACTS

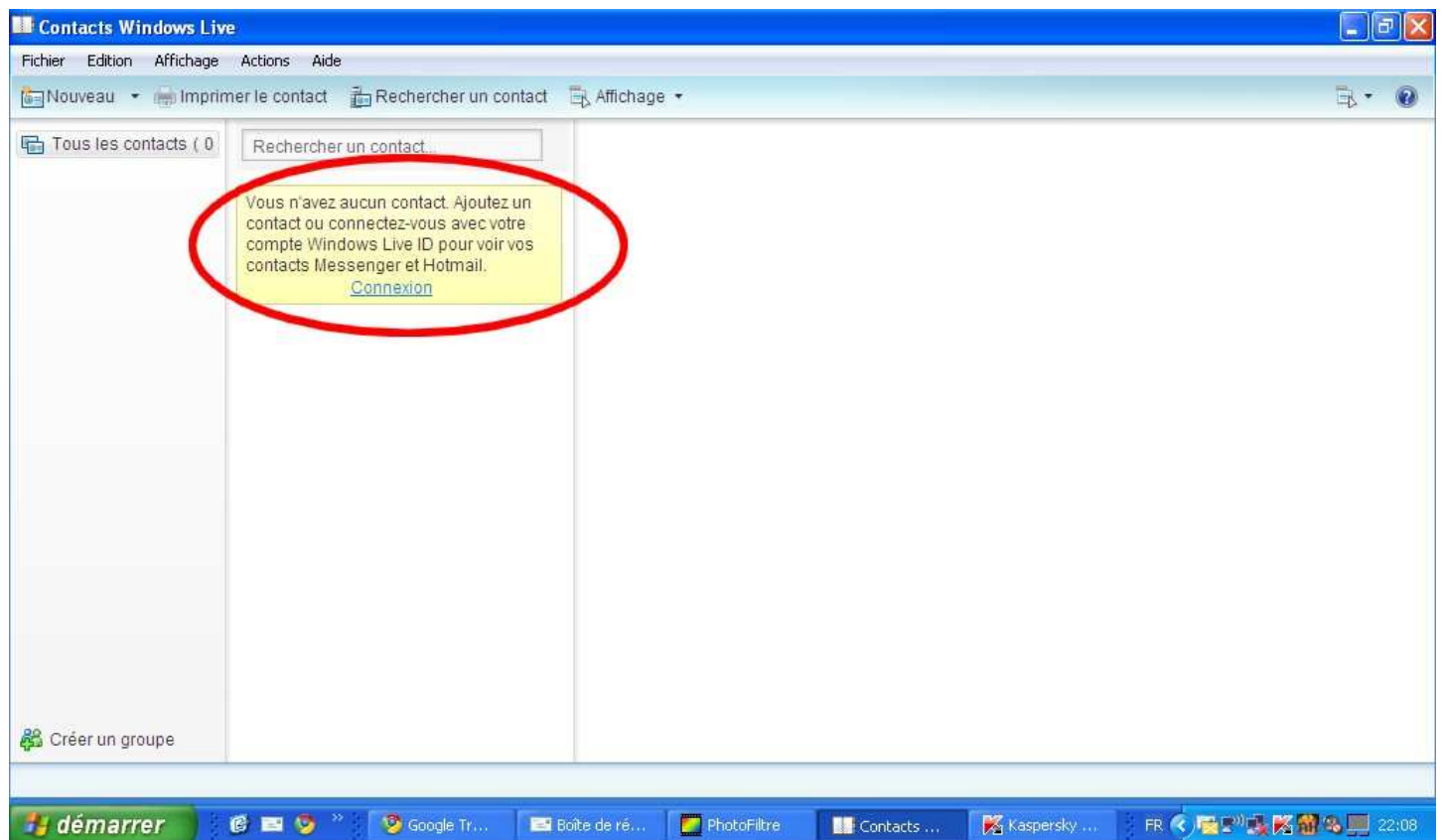
## ETAPE N°1

1 – aller dans les contacts



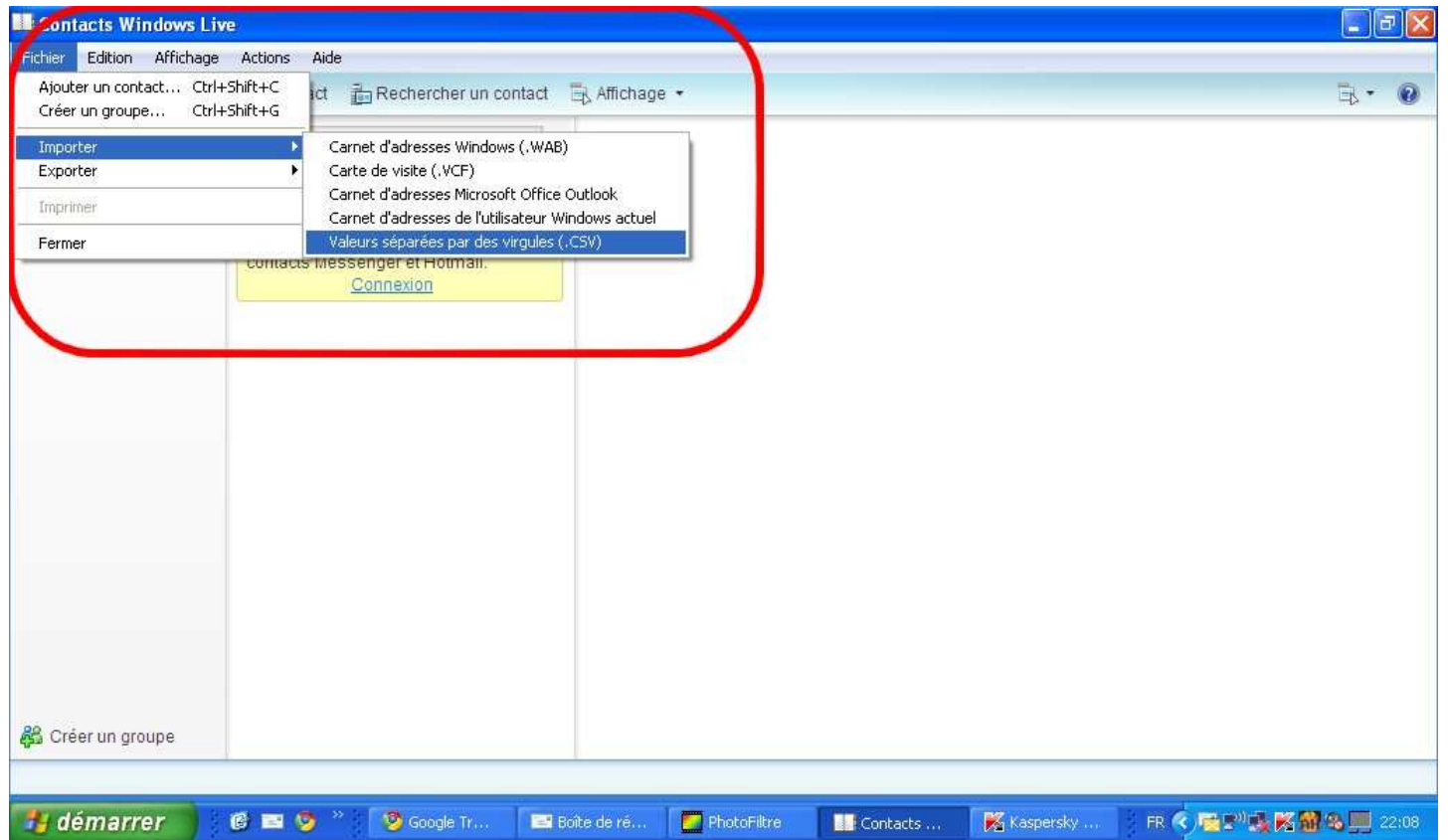
## ETAPE N°2

1 – On constate que les contacts ont disparus, (si tu n'as perdu qu'une partie de tes contacts, tu peux continuer, tu risque simplement d'avoir des doublons).



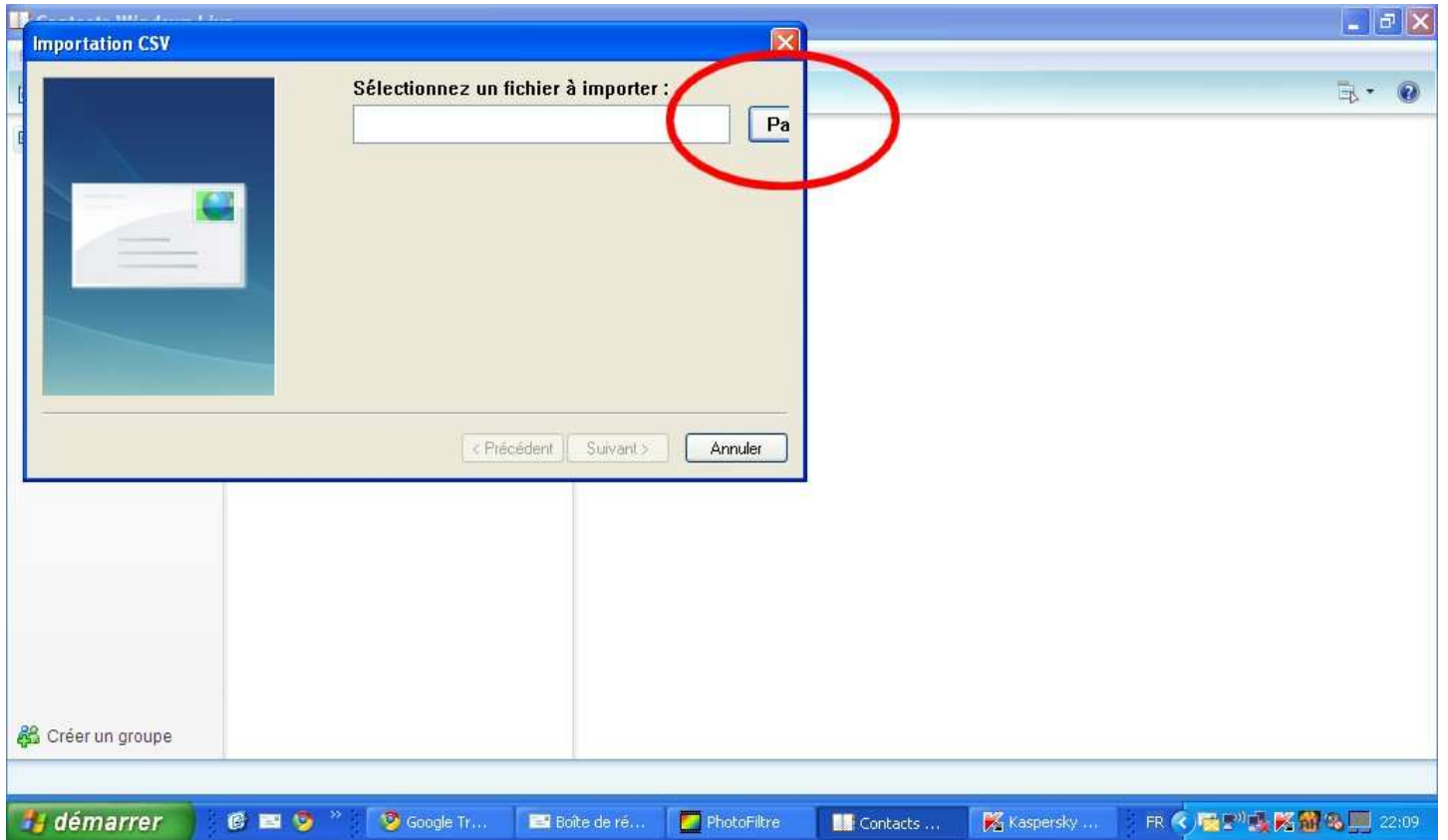
## ETAPE N°3

1 – Aller dans fichier puis Importer puis .CSV



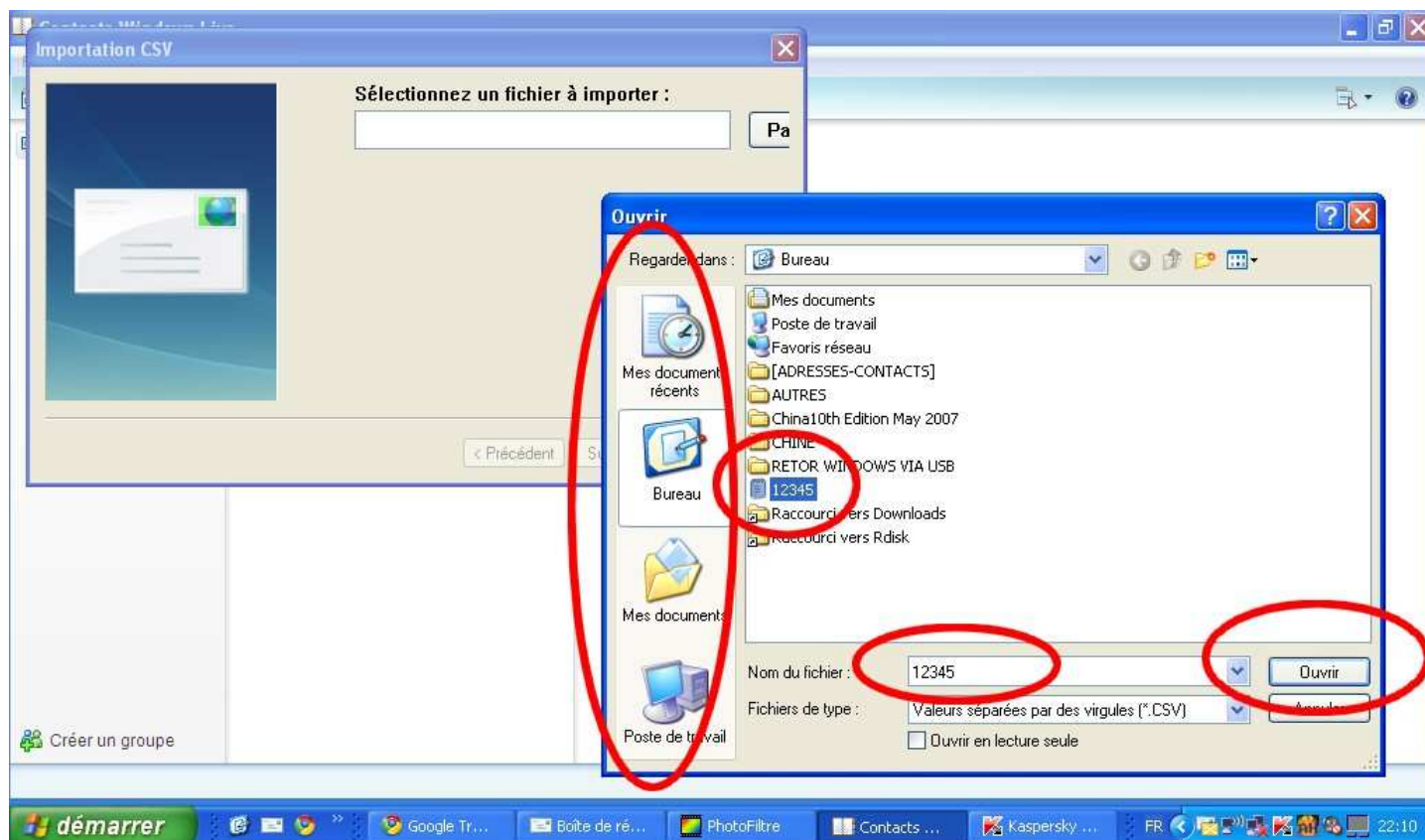
## ETAPE N°4

### 1 – Cliquer su parcourir



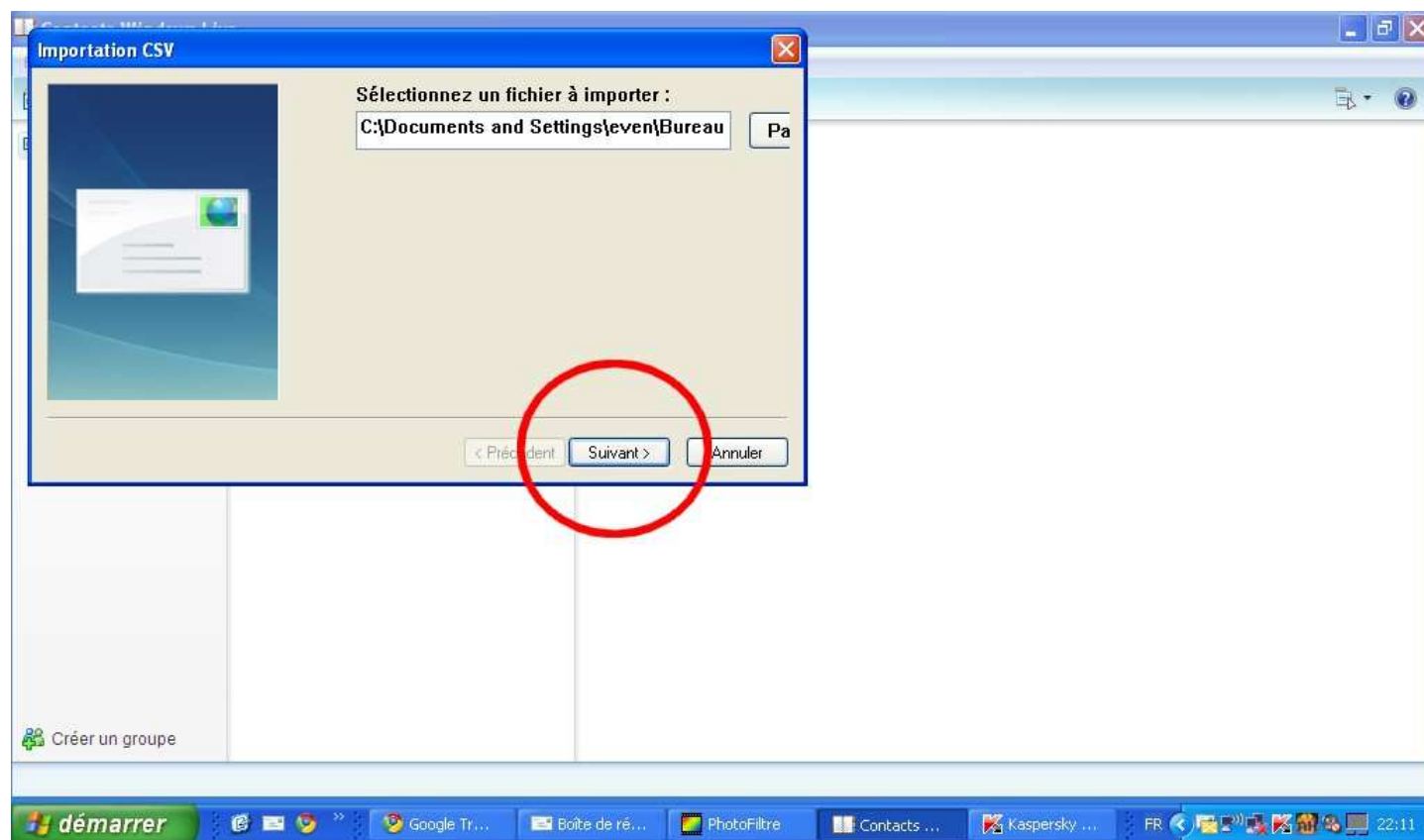
## ETAPE N°5

1 – Aller là où se trouve la sauvegarde en cliquant sur bureau ou poste de travail pour fouiller sur le disque dur C ou Maxtor ou cle usb, etc... puis sélectionner le fichier désiré puis cliquer sur Ouvrir



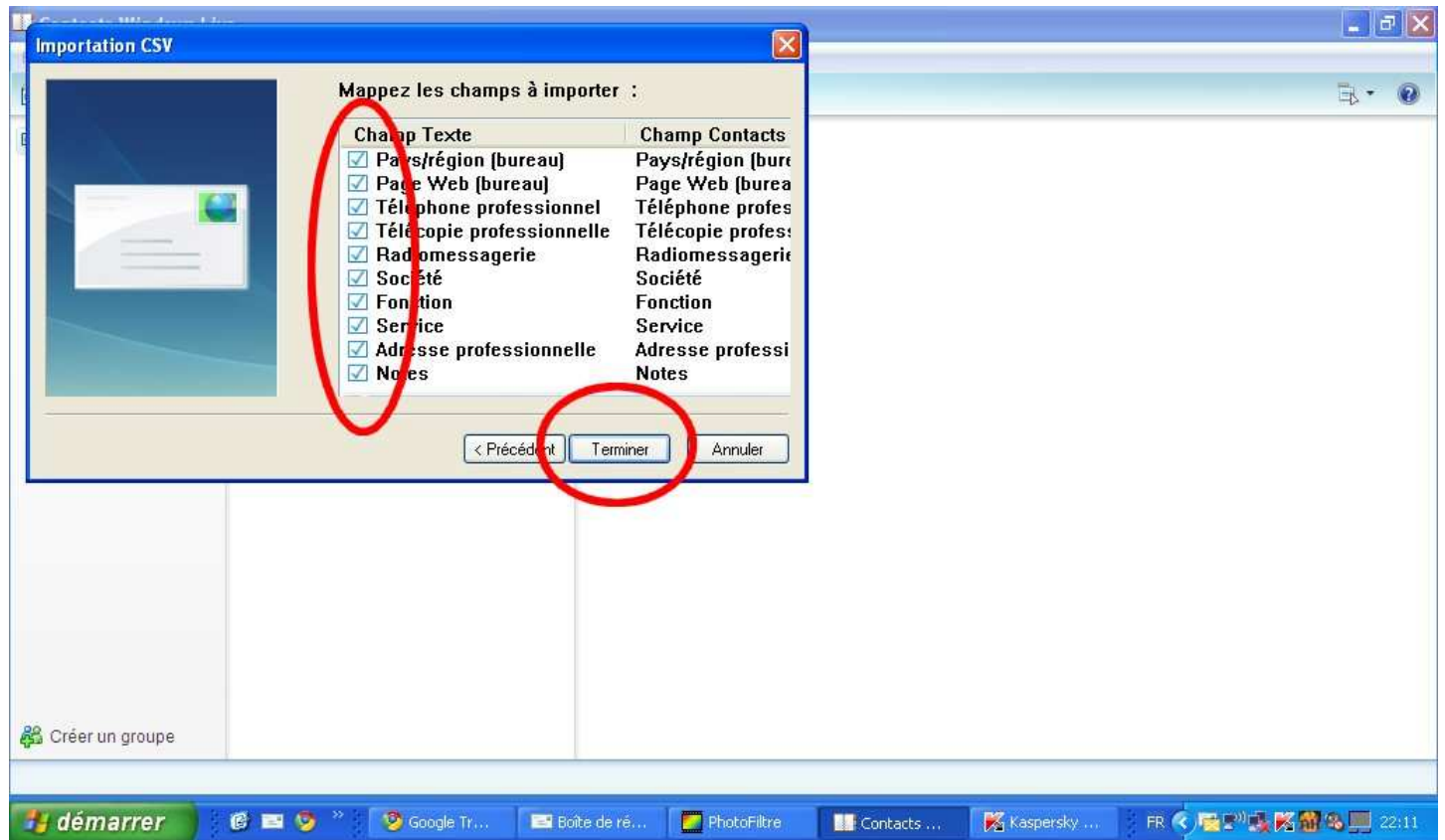
## ETAPE N°6

1 – Cliquez sur suivant :



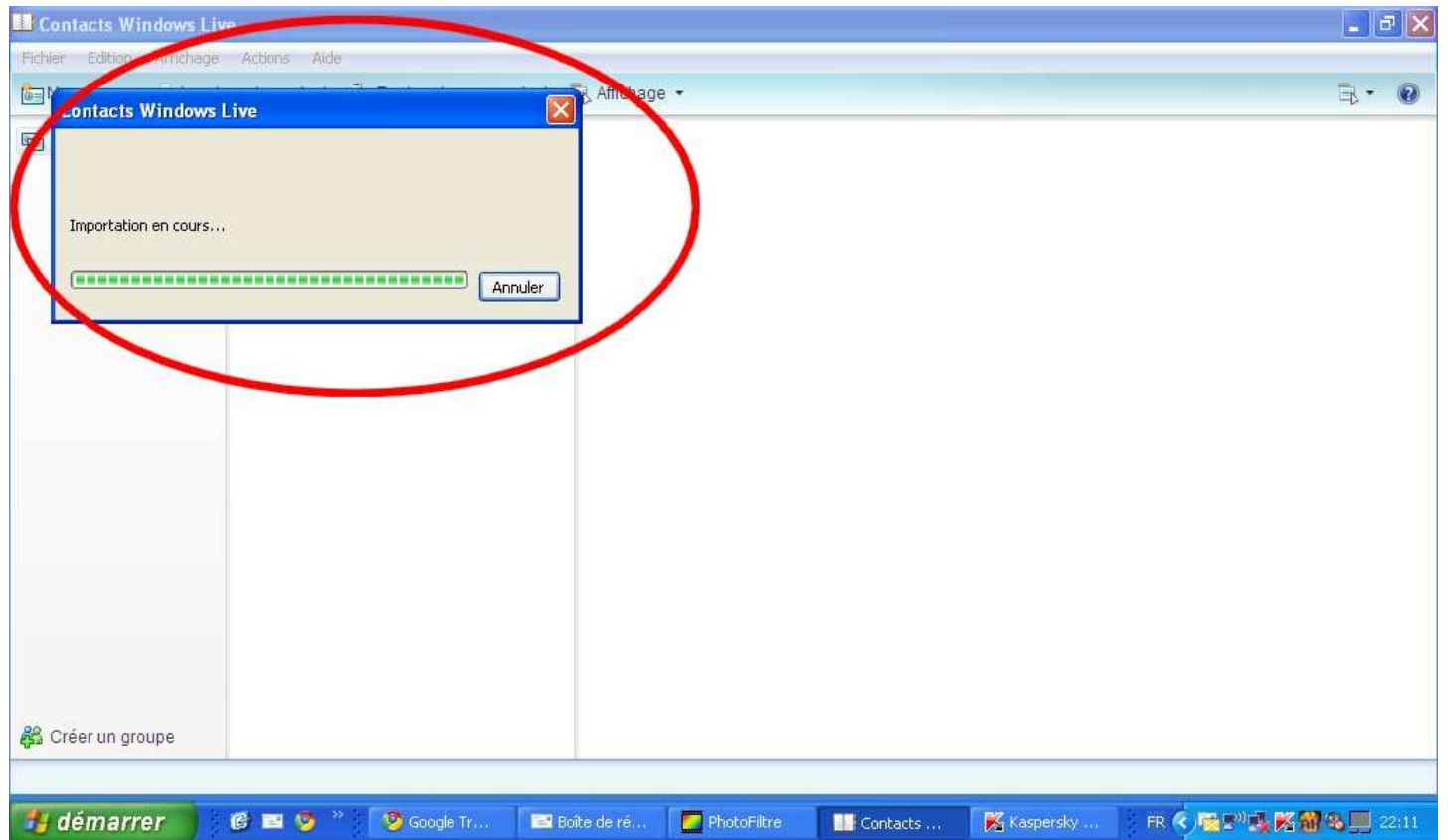
## ETAPE N°7

1 – Verifier que tout est bien coché puis cliquer sur terminer



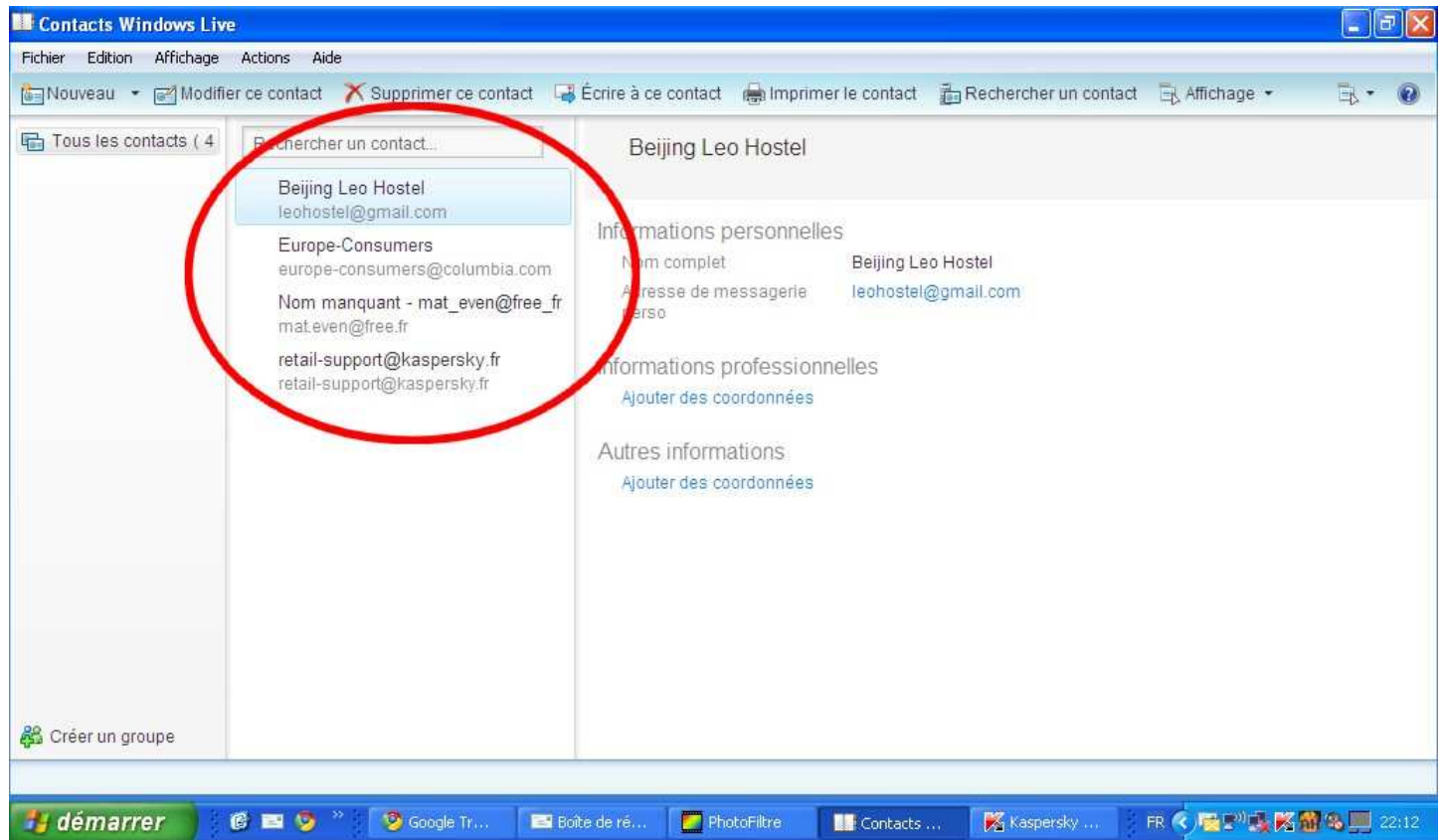
## ETAPE N°8

### 1 – L'importation est en cours



## ETAPE N°9

1 – Les contacts sont restaurés!!!!



FINI!!

BISOUSSSSSSSS